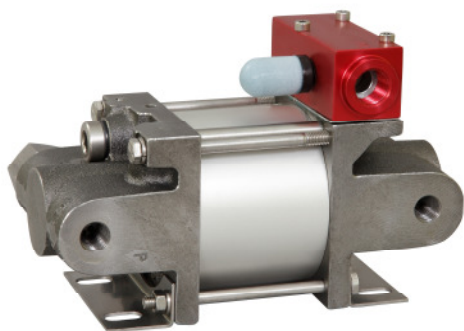


### Technisches Datenblatt

MO72D

» Ölbetrieb



MO72D  
doppeltwirkend, einfacher Luftantrieb  
(Standard= seitlicher Einlass)

#### Technische Daten:

Antriebsdruckluft: 1-10 bar / 14,5—145 psi

Berechneter Betriebsdruck: 860 bar/ 12,473 psi

Übersetzungsverhältnis: 1:86

Hubvolumen/Doppelhub: 3.0 cm<sup>3</sup>/ 0.18 cu.inch

#### Anschlüsse:

Einlass: 3/8 BSP

Auslass: 1/4 BSP

Luftanschluss: 3/8 BSP

Max. Betriebstemperatur: 60°C

Gewicht: 4.5 kg

Leistungsdiagramm für Druck und Volumenstrom siehe beiliegendes Kurvenblatt

#### Medienberührte Teile:

Oberkappe: Aluminium

Luftzylinder: Aluminium

Dichtungen: Polyurethan, NBR

Pumpenkopf: GGG50

Kolben: 1.4112 (gehärtet)

#### Abmessungen:

Höhe: 228 mm

Tiefe: 102 mm

Breite: 80 mm

#### Optionen:

Sonderein- und Auslass, z.B. NPT: MO72D(L)-NPT

Spezielle Dichtungsmaterialien für Sondermedien auf Anfrage

#### Verfügbares Zubehör:

Luftkontrolleinheiten für M Serien mit Druckfilter, Kontrollmanometer und Absperrventil MO72D mit C1

Um die Pumpe vor zu hohen Drücken zu schützen oder um den Auslassdruck zu begrenzen besteht die Möglichkeit ein Luftsicherheitsventil in die Luftleitung zu installieren MO72D mit C1/SV-Luft (Der maximal erforderliche Druck muss angegeben werden.)

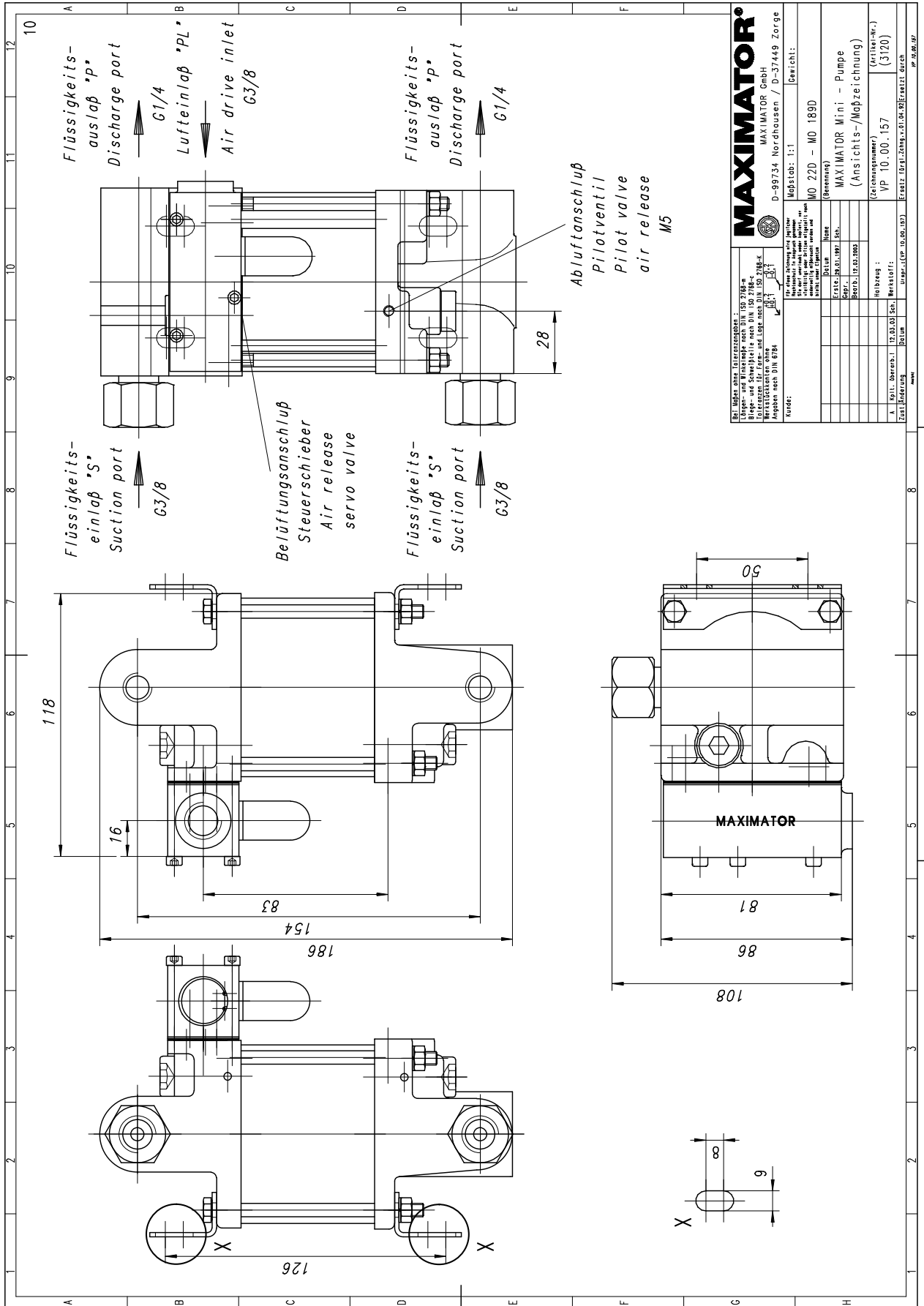
**Bei Fragen oder für weitere Informationen stehen wir Ihnen gern zur Verfügung.** Im Rahmen der festgelegten technischen Eigenschaften und Leistungen behalten wir uns Änderungen in der Konstruktion und in der Ausführung unserer Produkte vor. Es gelten ausschließlich unsere Allgemeinen Geschäftsbedingungen, einschließlich Produkthaftung, für alle erbrachten Produkte und erbrachten Leistungen.

# MAXIMATOR®

## Maximum Pressure.



Hochdrucktechnik • Prüftechnik • Hydraulik • Pneumatik



**MAXIMATOR®**  
 D-99734 Nordhausen / D-37449 Zörge

Maßstab: 1:1  
 Gewichts:

MO 22D - MD 189D (Serienname)	MAXIMATOR Mini - Pumpe (Ansichts-/Mopzeichnung)
VP 10.00.157 (Zeichnungsnummer)	(Artikel-Nr.) (3120)

Bei Maßstab ohne Einheitsangaben: Längen- und Winkelmaß nach DIN ISO 7845-m, Flächenmaß nach DIN ISO 7845-k, Winkelmaß nach DIN ISO 7845-k. Maßangaben ohne Einheitsangaben sind in Millimetern anzunehmen nach DIN 9134.

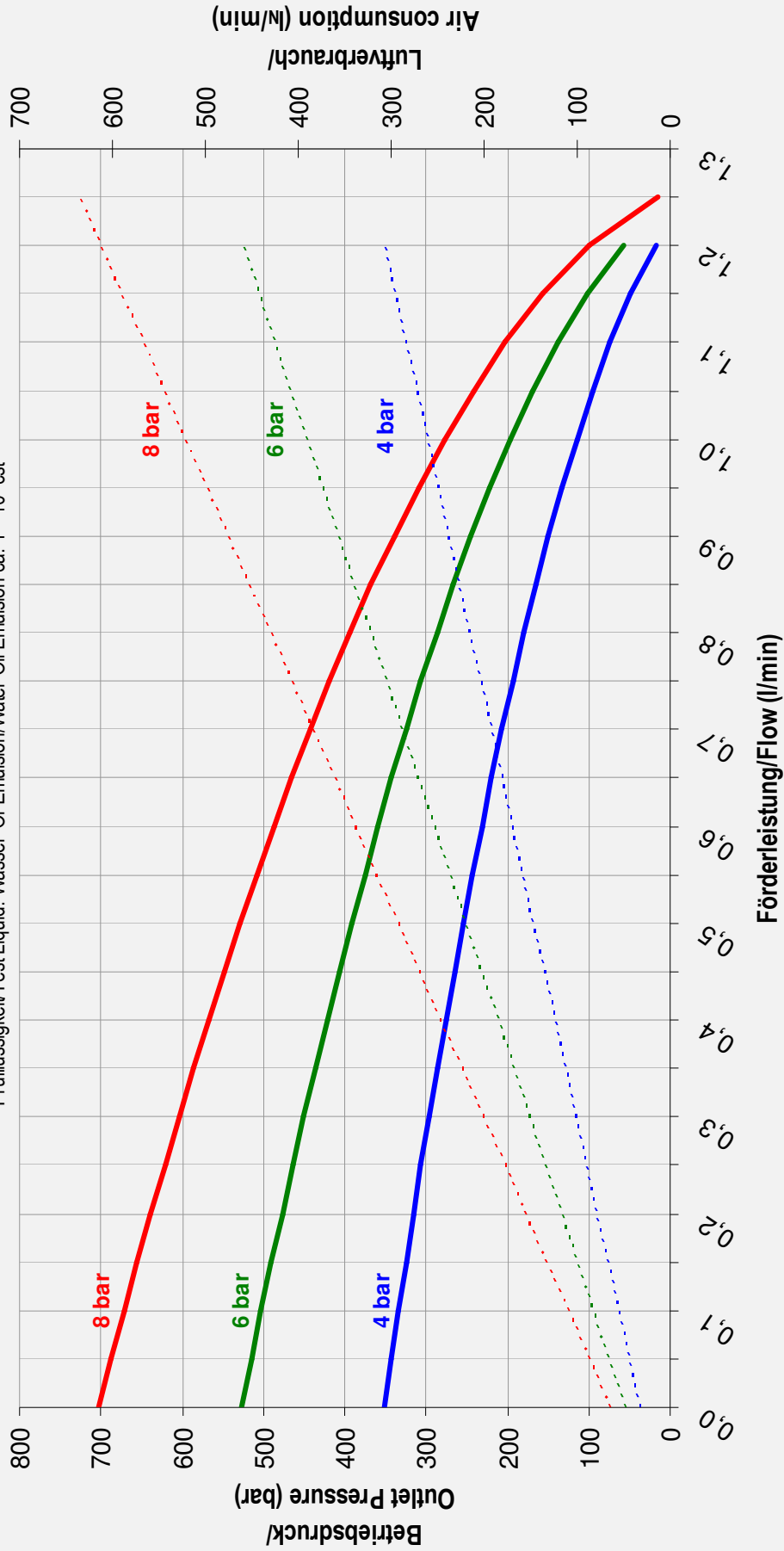
Kunde: \_\_\_\_\_  
 Datum: \_\_\_\_\_

Art.	Bestell-Nr.	Bestell-Nr. Sch.	Herstellung	Material:
X	17.03.03 Sch.		Umrgr. 10P 18.06.107	Erstz. (Erstz. 18.06.107)

Erstz. (Erstz. 18.06.107)

### Leistungsdiagramm/Performance Graph M(O) 72 D

Prüfflüssigkeit/Test Liquid: Wasser-Öl-Emulsion/Water Oil Emulsion ca. 1 - 10 cst



- Betriebsdruck bei/Outlet Pressure at 4 bar
- Betriebsdruck bei/Outlet Pressure at 8 bar
- Betriebsdruck bei/Outlet Pressure at 6 bar
- - - Luftverbrauch bei/Air consumption at 4 bar
- - - Luftverbrauch bei/Air consumption at 8 bar
- - - Luftverbrauch bei/Air consumption at 6 bar