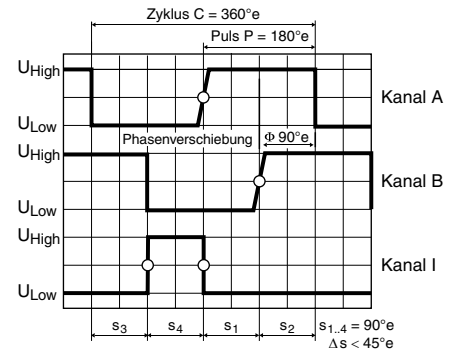
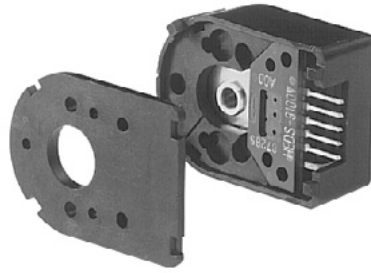
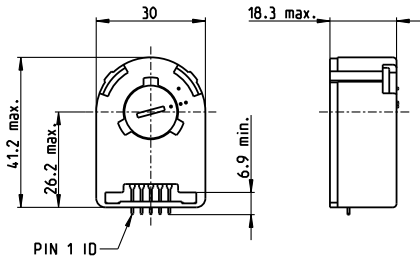


Encoder HEDS 5540 500 Impulse, 3 Kanal



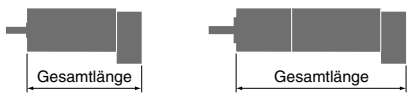
Drehrichtung cw (Definition cw S. 60)

- Lagerprogramm
- Standardprogramm
- Sonderprogramm (auf Anfrage)

Artikelnummern

110511	110513	110515	X drives
--------	--------	--------	----------

Typ	110511	110513	110515	X drives
Impulszahl pro Umdrehung	500	500	500	500
Anzahl Kanäle	3	3	3	3
Max. Impulsfrequenz (kHz)	100	100	100	100
Max. Drehzahl (min ⁻¹)	12000	12000	12000	12000
Wellendurchmesser (mm)	3	4	6	2-4



maxon Baukastensystem

+ Motor	Seite	+ Getriebe	Seite	+ Bremse	Seite	Gesamtlänge [mm] / ● siehe Getriebe
RE 25	125/127					75.3
RE 25	125/127	GP 26, 0.75 - 4.5 Nm	340			●
RE 25	125/127	GP 32, 0.75 - 6.0 Nm	342-346			●
RE 25	125/127	KD 32, 1.0 - 4.5 Nm	352			●
RE 25	125/127	GP 32 S	374-379			●
RE 25, 20 W	127			AB 28	480	105.8
RE 25, 20 W	127	GP 26, 0.75 - 4.5 Nm	340	AB 28	480	●
RE 25, 20 W	127	GP 32, 0.75 - 6.0 Nm	342-346	AB 28	480	●
RE 25, 20 W	127	KD 32, 1.0 - 4.5 Nm	352	AB 28	480	●
RE 25, 20 W	127	GP 32 S	374-379	AB 28	480	●
RE 30, 15 W	128					88.8
RE 30, 15 W	128	GP 32, 0.75 - 4.5 Nm	344			●
RE 30, 60 W	129					88.8
RE 30, 60 W	129	GP 32, 0.75 - 6.0 Nm	342-349			●
RE 30, 60 W	129	KD 32, 1.0 - 4.5 Nm	352			●
RE 30, 60 W	129	GP 32 S	374-379			●
RE 35, 90 W	130					91.7
RE 35, 90 W	130	GP 32, 0.75 - 8.0 Nm	342-350			●
RE 35, 90 W	130	GP 42, 3.0 - 15 Nm	354			●
RE 35, 90 W	130	GP 32 S	374-379			●
RE 35, 90 W	130			AB 28	480	124.3
RE 35, 90 W	130	GP 32, 0.75 - 8.0 Nm	342-350	AB 28	480	●
RE 35, 90 W	130	GP 42, 3.0 - 15 Nm	354	AB 28	480	●
RE 35, 90 W	130	GP 32 S	374-379	AB 28	480	●
RE 40, 25 W	131					91.7
RE 40, 150 W	132					●
RE 40, 150 W	132	GP 42, 3.0 - 15 Nm	354			●
RE 40, 150 W	132	GP 52, 4.0 - 30 Nm	359			●
RE 40, 150 W	132			AB 28	480	124.3
RE 40, 150 W	132	GP 42, 3.0 - 15 Nm	354	AB 28	480	●
RE 40, 150 W	132	GP 52, 4.0 - 30 Nm	359	AB 28	480	●
DCX 22 S	80-81					online
DCX 22 L	82-83					online
DCX 26 L	84-85					online
DCX 32 L	86					online
DCX 35 L	87					online

Technische Daten

Versorgungsspannung V_{CC}	5 V \pm 10%
Typische Stromaufnahme	55 mA
Ausgangssignal	TTL kompatibel
Phasenverschiebung ϕ	90° \pm 45°e
Signalanstiegszeit (typisch, bei $C_L = 25$ pF, $R_L = 2.7$ k Ω , 25°C)	180 ns
Signalabfallzeit (typisch, bei $C_L = 25$ pF, $R_L = 2.7$ k Ω , 25°C)	40 ns
Indexpulsbreite (Nenn)	90°e
Betriebstemperaturbereich	-40...+100°C
Trägheitsmoment der Impulsscheibe	≤ 0.6 gcm ²
Max. Winkelbeschleunigung	250000 rad s ⁻²
Strom pro Kanal	min. -1 mA, max. 5 mA

Das Indexsignal I ist synchronisiert mit Kanal A und B.

Pinbelegung

Encoder	Bezeichnung	Pin Nr. von 3409.506
Pin 5	Kanal B	1
Pin 4	V_{CC}	2
Pin 3	Kanal A	3
Pin 2	Kanal I	4
Pin 1	GND	5

Anschlussbeispiel

