

Technisches Datenblatt

Verdichterstation

Artikel-Nr.: 3230.0349

Schaltplan-Nr.: AP 201.104.00



Technische Daten:

| | |
|----------------------------|-----------------------------|
| Typ: | GPLV-2 / 40 L / 16 bar |
| Übersetzungsverhältnis: | 1: 2 |
| Betriebsdruck max.: | 16 bar |
| Betriebsmedium: | Druckluft |
| Förderleistung max.: | Abhängig vom Anwendungsfall |
| Anschluss Druckeingang PL: | G ½" |
| Anschluss Druckausgang P: | G ½" |
| Druckluftantrieb: | min. 1 bar / max. 8 bar |
| Abmessungen B x T x H: | 840 x 380 x 640 mm |
| Gewicht: | 48 kg |

Hauptmerkmale:

- einfache Handhabung
- stationär
- übersichtliche Anordnung
- kompakte Bauweise
- pneumatischer Antrieb
- keine elektrische Energie nötig

Anwendung:

Die MAXIMATOR-Verdichterstation wird zum Verdichten von Druckluft oder anderen Gasen eingesetzt.

Funktion:

MAXIMATOR-Druckluft-Nachverdichter werden mit Druckluft angetrieben und verdichten den werksseitigen Druck im jeweiligen Übersetzungsverhältnis des Druckluft-Nachverdichters (siehe Tabelle).

MAXIMATOR VERDICHTERSTATION/BOOSTER STATION



GPLV2/C2/-/40L(16bar)/-/EVH/0-25(100)/Druckluft/AV1/Speichermontage/-/-

MAXIMATOR HYDRAULIKEINHEIT/HYDRAULIC UNIT



ⓑ

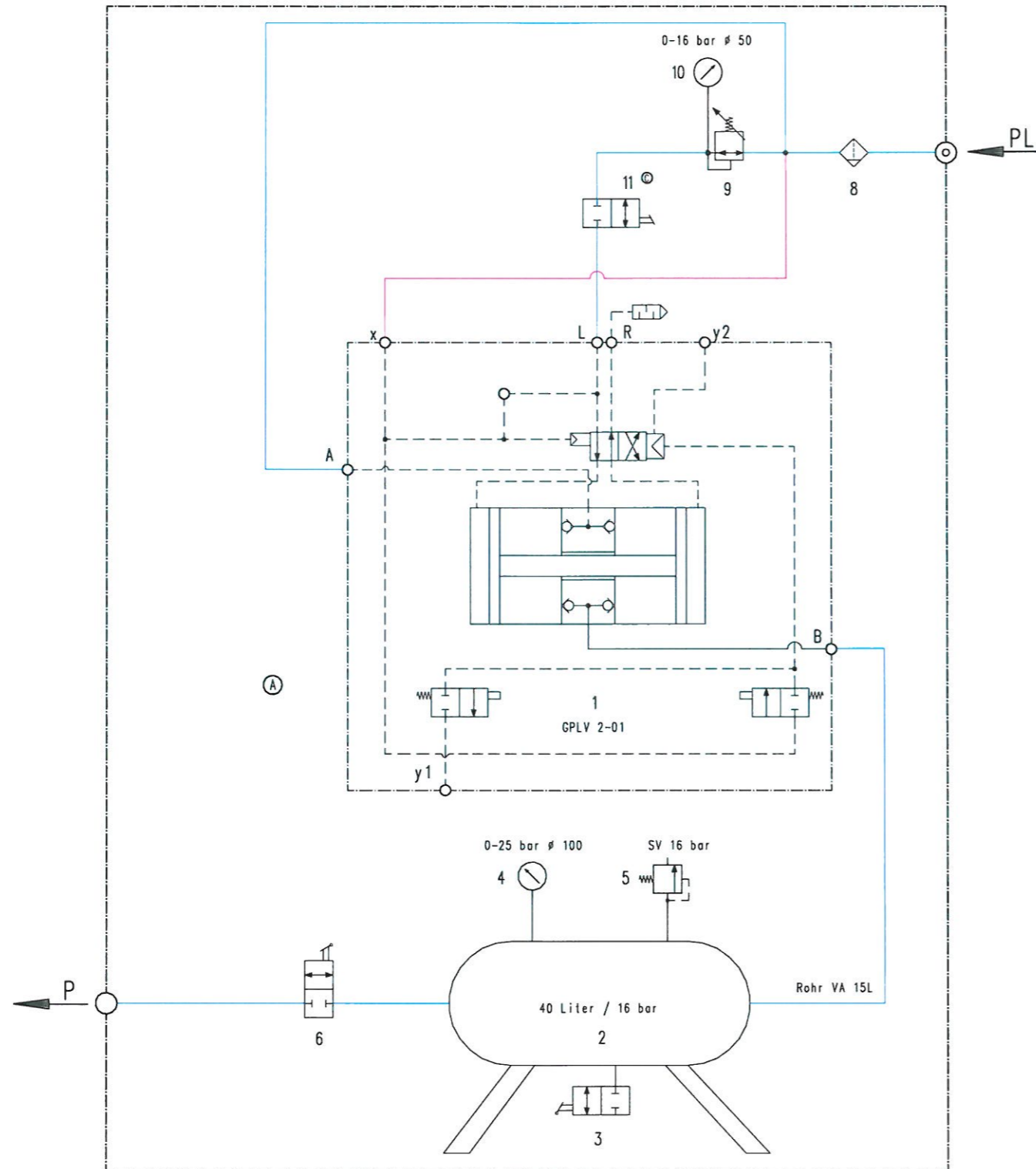
Anschlüsse / connections:

| Bezeichnung / description | Größe / size | Gewinde / thread |
|-----------------------------------|--------------|------------------|
| PL Antriebsdruck / drive pressure | 1/2" | BSP |
| P Druckausgang / pressure outlet | 1/2" | BSP |

Hinweise / notes:

Stückliste / Partlist:

| Pos. | Menge | Benennung | Description | Werkst.-Nr. | Zeichnungs-Nr. |
|------|-------|---------------------------------|--------------------------|-------------|----------------|
| 1 | 1 | GPLV 2-01 (1. Stellung) | Booster | 3270.0354 | VP19.00.230 |
| 2 | 1 | Druckspeicher 40 Liter / 16 bar | Accumulator | 3300.0300 | T6-M... |
| 3 | 1 | Kugelhahn G 1/4" | Ball valve | 3610.1627 | VP 10.16.132 |
| 4 | 1 | Manometer 0-25 bar (100) | Gauge | 3300.0466 | VP 999.0025.48 |
| 5 | 1 | Sicherheitsventil 16 bar | Safety valve | 3620.2695 | VP 15.04.71.10 |
| 6 | 1 | Kugelhahn G 1/2" | Ball valve | 1080.0188 | 350.44 |
| 8 | 1 | Druckluftfilter G 1/2" | Compressed air filter | 3640.0705 | VP 54.01.22.02 |
| 9 | 1 | Druckluftregler G 1/2" | Compressed air regulator | 3640.0704 | VP 54.01.22.01 |
| 10 | 1 | Manometer 0-16 bar (50) | Gauge | 3630.0713 | VP 16.01.12 |
| 11 | 1 | Kugelhahn G 1/2" | Ball valve | 3620.0899 | 5140 PWS |



Liefergrenze / Supply limit

Betriebsbedingungen / operating conditions:

Antriebsdruck / air drive pressure

| | | |
|-----------------------------------|------------|-----|
| Arbeitsdruck / operating pressure | max. 10 | bar |
| Fluid | Luft / air | |

Prozessleitung / process line

| | | |
|-----------------------------------|------------|-----|
| Arbeitsdruck / operating pressure | max. 16 | bar |
| Arbeitsfluid / operating fluid | Luft / air | |

Legende / legend:

- Edelstahlrohr / piping stainless steel 15x1,5
- Edelstahlrohr / piping stainless steel 6x1,5

Bei Maßen ohne Toleranzangaben
Längen- und Winkelmaße nach DIN ISO 2768-m
Biege- und Schweißteile nach DIN ISO 2768-c
Toleranzen für Form- und Lage nach DIN ISO 2768-9
Verstückelungen ohne
Angaben nach DIN ISO 15715

MAXIMATOR
MAXIMATOR GmbH
D-99734 Nordhausen / D-37449 Zorge

Kunde: Standardstation
Maßstab: 1:1
Gewicht:
GPLV2
(Bezeichnung)
MAXIMATOR -
Verdichterstation
Zeichnungsnummer:
AP 201.104.00
(Artikel-Nr.)
3230.0349

| Änderung | Datum | Ursache | Ersetzt durch |
|----------------|----------|---------------------|---------------|
| C Anpassung | 8.9.16 | YS | |
| B neues Layout | 21.04.11 | PB | |
| A kpl. in VA | 21.05.13 | TS | |
| ohne Bypass | | Verst. d. Werkstoff | |
| Zust. | | | |

AP 201.104.00