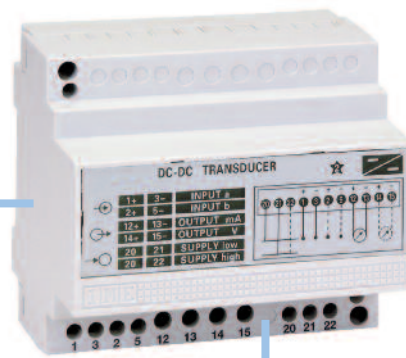
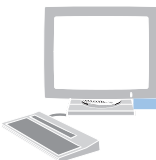
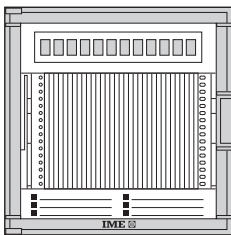
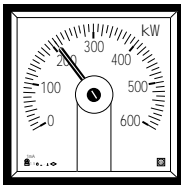
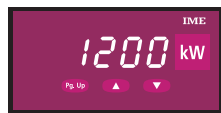
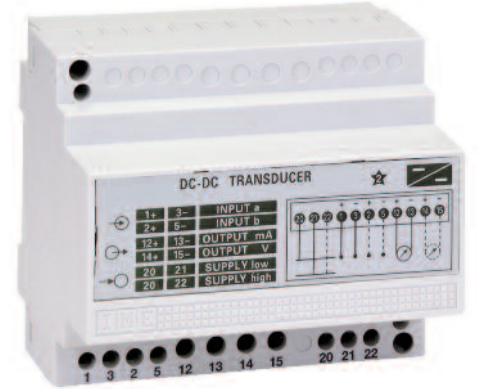


**Messumformer Direct or pulsating
Gleichspannung oder voltage transducers
pulsierender Gleichspannung transducer
6 Modul 6 Module**

Tema D6DC

Messung von Gleichspannung oder pulsierender Gleichspannung (Mittelwert)	To measure direct or pulsating voltage (average value)
Eingang unidirektional von 10mV bis 600V	Input unidirectional from 10mV to 600V
Eingang bidirektional von $\pm 5mV$ bis $\pm 300V$	Input bidirectional from $\pm 5mV$ to $\pm 300V$



**Eingang / Input
10mV...600V
 $\pm 5mV$... $\pm 300V$**

BESTELLNUMMER ORDERING CODE	HILFSSPANNUNG AUX. SUPPLY	EINGANG INPUT	AUSGANG OUTPUT
TM1V114	115 - 230V	0 - mV	0 - 20mA
TM1W115	115 - 230V	0 - mV	4 - 20mA
TM1V118	115 - 230V	0 - mV	0 - 10V
TM1V124	115 - 230V	0 - V	0 - 20mA
TM1V125	115 - 230V	0 - V	4 - 20mA
TM1V128	115 - 230V	0 - V	0 - 10V
TM1V134	115 - 230V	1 - 5V	0 - 20mA
TM1V135	115 - 230V	1 - 5V	4 - 20mA
TM1V138	115 - 230V	1 - 5V	0 - 10V
TM1V144	115 - 230V	2 - 10V	0 - 20mA
TM1V145	115 - 230V	2 - 10V	4 - 20mA
TM1V148	115 - 230V	2 - 10V	0 - 10V
TM1V155	115 - 230V	+ - mV	4 - 20mA
TM1V15E	115 - 230V	+ - mV	+ - 20mA
TM1V15H	115 - 230V	+ - mV	+ - 10V
TM1V165	115 - 230V	+ - V	4 - 20mA
TM1V16E	115 - 230V	+ - V	+ - 20mA
TM1V16H	115 - 230V	+ - V	+ - 10V

▼
Weitere Ausführungen

TM 1 V	Hilfsspannung
4	240Vac
C	20...30Vdc
D	40...60Vdc
E	90...140Vdc
F	180...250Vdc

EINGANG

Anschluss: direkt oder an externen Nebenwiderstand (60-100-150mV)
Nennspannung U_n , unidirektional: 10mV...600V
Nennspannung U_n , bidirektional: 5mV...300V
Überlast kurzzeitig (EN 60688): 2 $U_n/1s$ (max. 650V)
Eingangsimpedanz: $\geq 100k\Omega$ mit Eingang $\leq 1V$ - $\geq 1M\Omega$ mit Eingang $> 1V$

ARBEITSBEREICH

Gleichstrom oder pulsierender Gleichstrom, mit Frequenz $\geq 10Hz$

MESSBEREICH

Spannung: 0...120% U_n oder $\pm 120\%$ U_n (max. 650V)
Kennlinie (Kalibrierung): gem. Angabe

AUSGANG

Typ: unidirektional
Genauigkeit (EN 60688): Klasse 0,5
Restwelligkeit (EN 60688): $\leq 1\%$
Einstellzeit (EN 60688): $\leq 300ms$
Linearität: $\pm 0,2\%$
Nennwertstrom: 0...20 - 4...20mA
Bürdenspannung: 15V
Bürde: $\leq 750\Omega$ (20mA) - $\leq 1,5k\Omega$ (10mA) - $\leq 3k\Omega$ (5mA)
Nennwerte Spannung: 0...10 V
Bürde: $> 5k\Omega$

HILFSSPANNUNG

Hilfsspannung U_{aux} ac: 115 und 230-240V
Andere Werte auf Anfrage
Toleranz: 0,9...1,1 U_{aux}

INPUT

Connection: direct or by external shunt (60-100-150mV)
Unidirectional voltage rating U_n : 10mV...600V
Reversible voltage rating U_n : 5mV...300V
Excessive input of short duration (EN 60688): 2 $U_n/1s$ (max 650V)
Input impedance: $\geq 100k\Omega$ with input $\leq 1V$ - $\geq 1M\Omega$ with input $> 1V$

NOMINAL RANGE OF USE

Waveform: direct or pulsating voltage, with frequency $\geq 10Hz$

MEASURING RANGE

Measuring voltage: 0...120% U_n or $\pm 120\%$ U_n (max. 650V)
Conversion coefficient (calibration): upon request

OUTPUT

Type: unidirectional or reversible, real or live zero for variable output load
Accuracy (EN 60688): class 0,5
Ripple content (EN 60688): $\leq 1\%$
Response time (EN 60688): $\leq 300ms$
Linearity: $\pm 0,2\%$
Current rated values: 0...20 - 4...20mA
Compliance voltage: 15V
Output load: $\leq 750\Omega$ (20mA) - $\leq 1,5k\Omega$ (10mA) - $\leq 3k\Omega$ (5mA)
Voltage rated values: 0...10V
Output load: $> 5k\Omega$

AUXILIARY SUPPLY

Rated value U_{aux} ac: 115 and 230 - 240V
Other value on request
Tolerance: 0,9...1,1 U_{aux}

Nennfrequenz faux: 50Hz
Toleranz: 47...63Hz
Eigenverbrauch: ≤ 5VA
Hilfsspannung Uaux dc: 20...30 - 40...60 - 90...140 - 180...250Vdc
Eigenverbrauch : ≤ 4W
Verpolungsschutz

Rated frequency faux: 50Hz
Tolerance: 47...63Hz
Rated burden: ≤ 5VA
Rated value Uaux dc: 20...30 - 40...60 - 90...140 - 180...250Vdc
Rated burden: ≤ 4W
Protected against incorrect polarity

ISOLATION (EN 60688)

Isolationsspannung (IEC 414): 650V
Stoßspannungsfestigkeit 5kV 1,2/50µs 0,5J (IEC 521)
Prüfkreis: Eingang, Ausgang, Hilfsspannung ac
Prüfspannung 2,5kV R.M.S. 50Hz/1 min (IEC 414)
Prüfkreis: Eingang, Ausgang, Hilfsspannung
Prüfspannung 4kV R.M.S 50Hz/1 min (IEC 414)
Prüfkreis : alle Kreise und Erde

TESTS OF INSULATION PROPERTIES (EN 60688)

Insulation voltage rating (IEC 414): 650V
Impulse voltage test 5kV 1,2/50µs 0,5J (IEC 521)
Considered circuits: input, output, a.c. auxiliary supply
A.C. voltage test 2kV r.m.s. 50Hz/1 min (IEC 414)
Considered circuits: input, output, auxiliary supply
A.C. voltage test 4kV r.m.s. 50Hz/1min (IEC 414)
Considered circuits: all circuits and earth

ELEKTROMAGNETISCHE VERTRÄGLICHKEIT (EMV)

Emissionstest gem. EN 50081-1, EN 55011
Immunitätstest gem. EN 50082-2

ELECTROMAGNETIC COMPATIBILITY (EMC)

Emission test according to EN50081-1, EN55011
Immunity test according to EN50082-2

ARBEITSBEDINGUNGEN (EN 60688)

Gebrauchsgruppe: II
Referenztemperatur: 15...30°C
Betriebstemperatur: 0...50°C
Grenztemperaturbereich: -10...55°C
Lagertemperatur: -25...70°C
rel. Luftfeuchte: bis zu 75%
Tropenausführung
Verlustleistung¹: ≤ 4W
¹zur thermischen Dimensionierung des Schaltschranks

ENVIRONMENTAL CONDITIONS (EN 60688)

Usage group: II
Reference temperature: 15...30°C
Nominal temperature range: 0...45°C
Limit temperature range: -10...55°C
Limit temperature range for storage: -25...70°C
Relative humidity: up to 75%
Suitable for tropical climates
Max. power dissipation ¹: ≤ 4W
¹ For switchboard thermal calculation

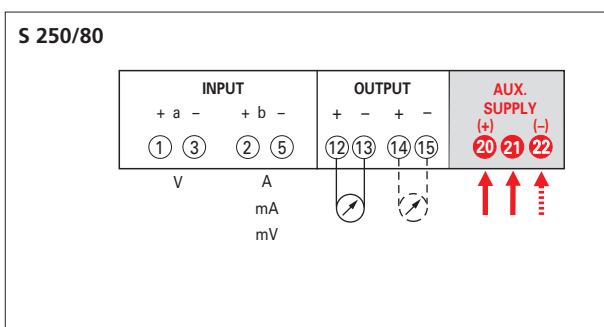
GEHÄUSE

Abmessungen: 6 Modul DIN 43880
Anschluss: Schraubenanschluss für Leiter bis max. 4mm²
Befestigung: schnappbar auf DIN-Schiene 35mm (EN50022) o. aufschraubbar
Gehäusematerial: Polycarbonat, selbstverlöschend
Schutzart (EN 60529): IP51 (Front), IP20 (Anschlüsse)
Gewicht : 380 Gramm

HOUSING

Dimensions: 6 module DIN 43880
Connections: screw terminals for cable up to 4mm²
Mounting: rail 35mm (EN 50022) or screw type
Housing material: makrolon self-extinguishing
Protection degree (EN 60529): IP51 (front frame); IP20 (terminals)
Weight: 380 grams

ANSCHLUSSBILD WIRING DIAGRAM



ABMESSUNGEN DIMENSIONS (mm)

