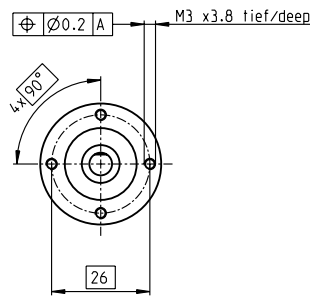
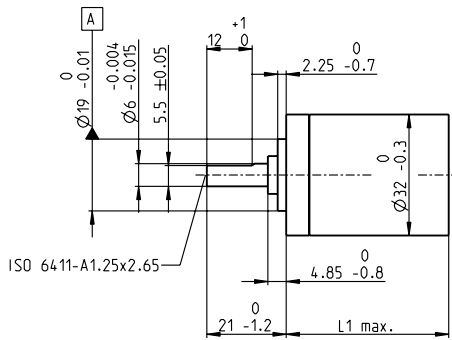


Planetengetriebe GP 32 A $\varnothing 32$ mm, 0.75–4.5 Nm



M 1:2

Technische Daten

Planetengetriebe	geradeverzahnt
Abtriebswelle	rostfreier Stahl
Wellendurchmesser als Option	8 mm
Abtriebswellenlagerung	Kugellager
Radialspiel, 5 mm ab Flansch	max. 0.14 mm
Axialspiel	max. 0.4 mm
Max. axiale Belastung (dynamisch)	120 N
Max. axiale Aufpresskraft	120 N
Drehsinn, Antrieb zu Abtrieb	=
Max. Eingangsrehzahl dauernd	6000 min ⁻¹
Empfohlener Temperaturbereich	-40...+100°C
Stufenzahl	1 2 3 4 5
Max. radiale Belastung, 10 mm ab Flansch	90 N 140 N 200 N 220 N 220 N

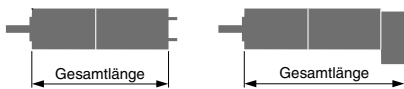
Option: Geräuschreduzierte Ausführung

maxon gear

- Lagerprogramm
- Standardprogramm
- Sonderprogramm (auf Anfrage)

Artikelnummern

Getriebedaten	166155	166158	166163	166164	166169	166174	166179	166184	166187	166192	166197	166202
1 Untersetzung	3.7:1	14:1	33:1	51:1	111:1	246:1	492:1	762:1	1181:1	1972:1	2829:1	4380:1
2 Untersetzung absolut	26/7	676/49	529/16	17576/343	13824/125	421824/1715	85112/175	19044/25	10123776/8575	8626176/4375	495144/175	109503/25
3 Max. Motorwellendurchmesser	mm 6	6	3	6	4	4	3	3	4	4	3	3
Artikelnummern	166156	166159		166165	166170	166175	166180	166185	166188	166193	166198	166203
1 Untersetzung	4.8:1	18:1		66:1	123:1	295:1	531:1	913:1	1414:1	2189:1	3052:1	5247:1
2 Untersetzung absolut	24/5	624/35		16224/245	6877/56	101062/343	331776/625	36501/40	2425488/1715	536406/245	1907712/625	839523/160
3 Max. Motorwellendurchmesser	mm 4	4		4	3	3	4	3	3	3	3	3
Artikelnummern	166157	166160		166166	166171	166176	166181	166186	166189	166194	166199	166204
1 Untersetzung	5.8:1	21:1		79:1	132:1	318:1	589:1	1093:1	1526:1	2362:1	3389:1	6285:1
2 Untersetzung absolut	23/4	299/14		3887/49	3312/25	389376/1225	20631/35	279841/256	9345024/6125	2066688/875	474513/140	6436343/1024
3 Max. Motorwellendurchmesser	mm 3	3		3	3	4	3	3	4	3	3	3
Artikelnummern		166161		166167	166172	166177	166182		166190	166195	166200	
1 Untersetzung		23:1		86:1	159:1	411:1	636:1		1694:1	2548:1	3656:1	
2 Untersetzung absolut		576/25		14976/175	1587/10	359424/875	79488/125		1162213/686	7962624/3125	457056/125	
3 Max. Motorwellendurchmesser	mm	4		4	3	4	3		3	4	3	
Artikelnummern		166162		166168	166173	166178	166183		166191	166196	166201	
1 Untersetzung		28:1		103:1	190:1	456:1	706:1		1828:1	2623:1	4060:1	
2 Untersetzung absolut		138/5		3588/35	12167/64	89401/96	158171/224		2238912/1225	2056223/784	3637933/896	
3 Max. Motorwellendurchmesser	mm	3		3	3	3	3		3	3	3	
4 Stufenzahl		1	2	2	3	3	4	4	4	5	5	5
5 Max. Dauerdrehmoment	Nm	0.75	2.25	2.25	4.50	4.50	4.50	4.50	4.50	4.50	4.50	4.50
6 Kurzzeitig zulässiges Drehmoment	Nm	1.1	3.4	3.4	6.5	6.5	6.5	6.5	6.5	6.5	6.5	6.5
7 Max. Wirkungsgrad	%	80	75	75	70	70	60	60	60	50	50	50
8 Gewicht	g	118	162	162	194	194	226	226	226	258	258	258
9 Mittleres Getriebespiel unbelastet	°	0.7	0.8	0.8	1.0	1.0	1.0	1.0	1.0	1.0	1.0	1.0
10 Massenträgheitsmoment	gcm ²	1.5	0.8	0.8	0.7	0.7	0.7	0.7	0.7	0.7	0.7	0.7
11 Getriebelänge L1	mm	26.5	36.4	36.4	43.1	43.1	49.8	49.8	49.8	56.5	56.5	56.5



maxon Baukastensystem

+ Motor	Seite	+ Sensor/Bremse	Seite	Gesamtlänge [mm] = Motorlänge + Getriebelänge + (Sensor/Bremse) + Montageteile											
RE 25	179/181			81.1	91.0	91.0	97.7	97.7	104.4	104.4	104.4	111.1	111.1	111.1	111.1
RE 25	179/181	MR	392	92.1	102.0	102.0	108.7	108.7	115.4	115.4	115.4	122.1	122.1	122.1	122.1
RE 25	179/181	Enc 22	398	95.2	105.1	105.1	111.8	111.8	118.5	118.5	118.5	125.2	125.2	125.2	125.2
RE 25	179/181	HED_5540	399/401	101.9	111.8	111.8	118.5	118.5	125.2	125.2	125.2	131.9	131.9	131.9	131.9
RE 25	179/181	DCT 22	411	103.4	113.3	113.3	120.0	120.0	126.7	126.7	126.7	133.4	133.4	133.4	133.4
RE 25, 20 W	180			69.6	79.5	79.5	86.2	86.2	92.9	92.9	92.9	99.6	99.6	99.6	99.6
RE 25, 20 W	180	MR	392	80.6	90.5	90.5	97.2	97.2	103.9	103.9	103.9	110.6	110.6	110.6	110.6
RE 25, 20 W	180	HED_5540	400/403	90.4	100.3	100.3	107.0	107.0	113.7	113.7	113.7	120.4	120.4	120.4	120.4
RE 25, 20 W	180	DCT22	411	91.9	101.8	101.8	108.5	108.5	115.2	115.2	115.2	121.9	121.9	121.9	121.9
RE 25, 20 W	180	AB 28	446	103.7	113.6	113.6	120.3	120.3	127.0	127.0	127.0	133.7	133.7	133.7	133.7
RE 25, 20 W	180	HED_5540/AB 28	400/446	120.9	130.8	130.8	137.5	137.5	144.2	144.2	144.2	150.9	150.9	150.9	150.9
RE 25, 20 W	181	AB 28	446	115.2	125.1	125.1	131.8	131.8	138.5	138.5	138.5	145.2	145.2	145.2	145.2
RE 25, 20 W	181	HED_5540/AB 28	399/446	132.4	142.3	142.3	149.0	149.0	155.7	155.7	155.7	162.4	162.4	162.4	162.4
A-max 26	205-212			71.3	81.2	81.2	87.9	87.9	94.6	94.6	94.6	101.3	101.3	101.3	101.3
A-max 26	206-212	MEnc 13	410	78.4	88.3	88.3	95.0	95.0	101.7	101.7	101.7	108.4	108.4	108.4	108.4
A-max 26	206-212	MR	392	80.1	90.0	90.0	96.7	96.7	103.4	103.4	103.4	110.1	110.1	110.1	110.1
A-max 26	206-212	Enc 22	398	85.7	95.6	95.6	102.3	102.3	109.0	109.0	109.0	115.7	115.7	115.7	115.7
A-max 26	206-212	HED_5540	400/402	89.7	99.6	99.6	106.3	106.3	113.0	113.0	113.0	119.7	119.7	119.7	119.7
RE-max 29	227-230			71.3	81.2	81.2	87.9	87.9	94.6	94.6	94.6	101.3	101.3	101.3	101.3
RE-max 29	228/230	MR	392	80.1	90.0	90.0	96.7	96.7	103.4	103.4	103.4	110.1	110.1	110.1	110.1