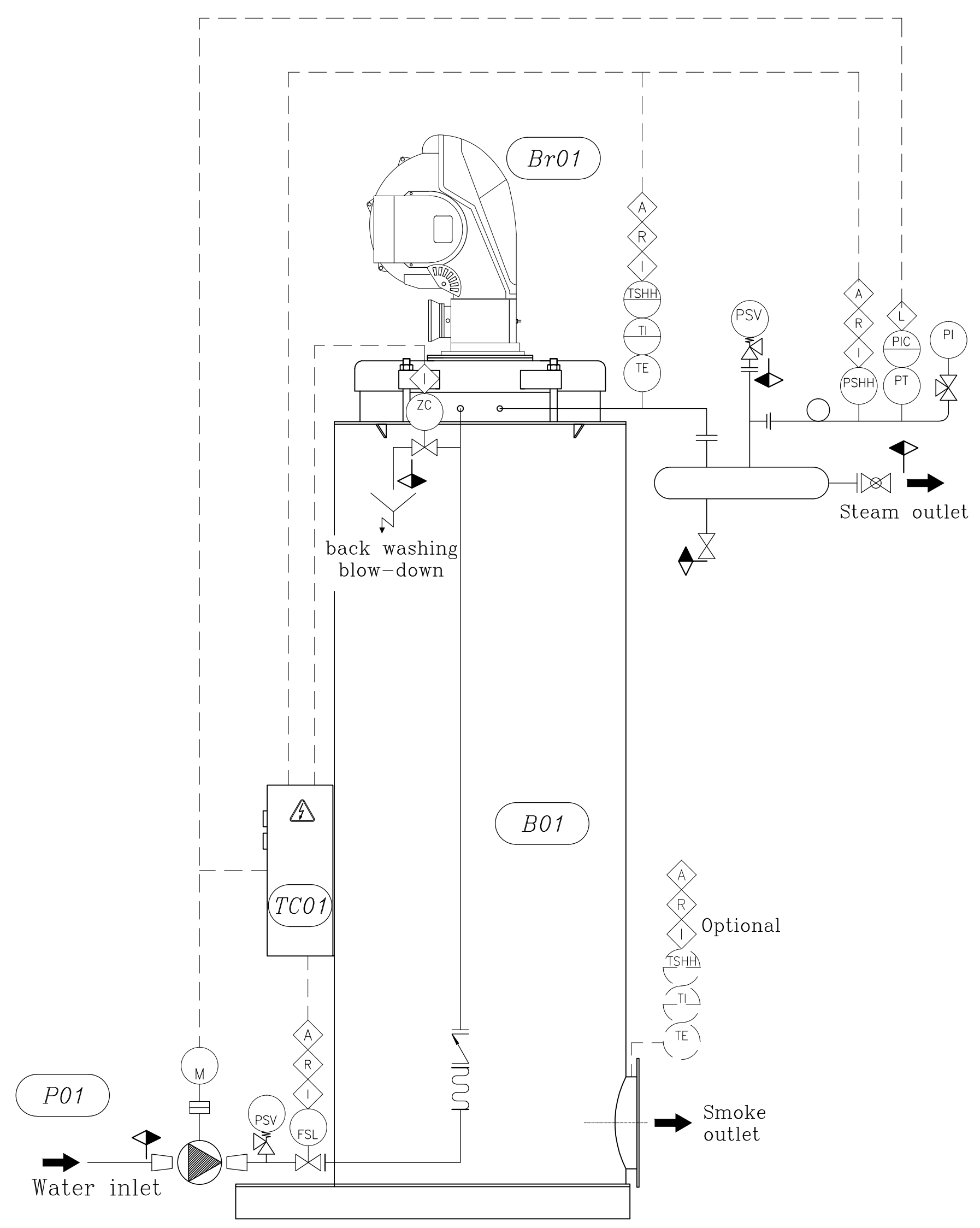
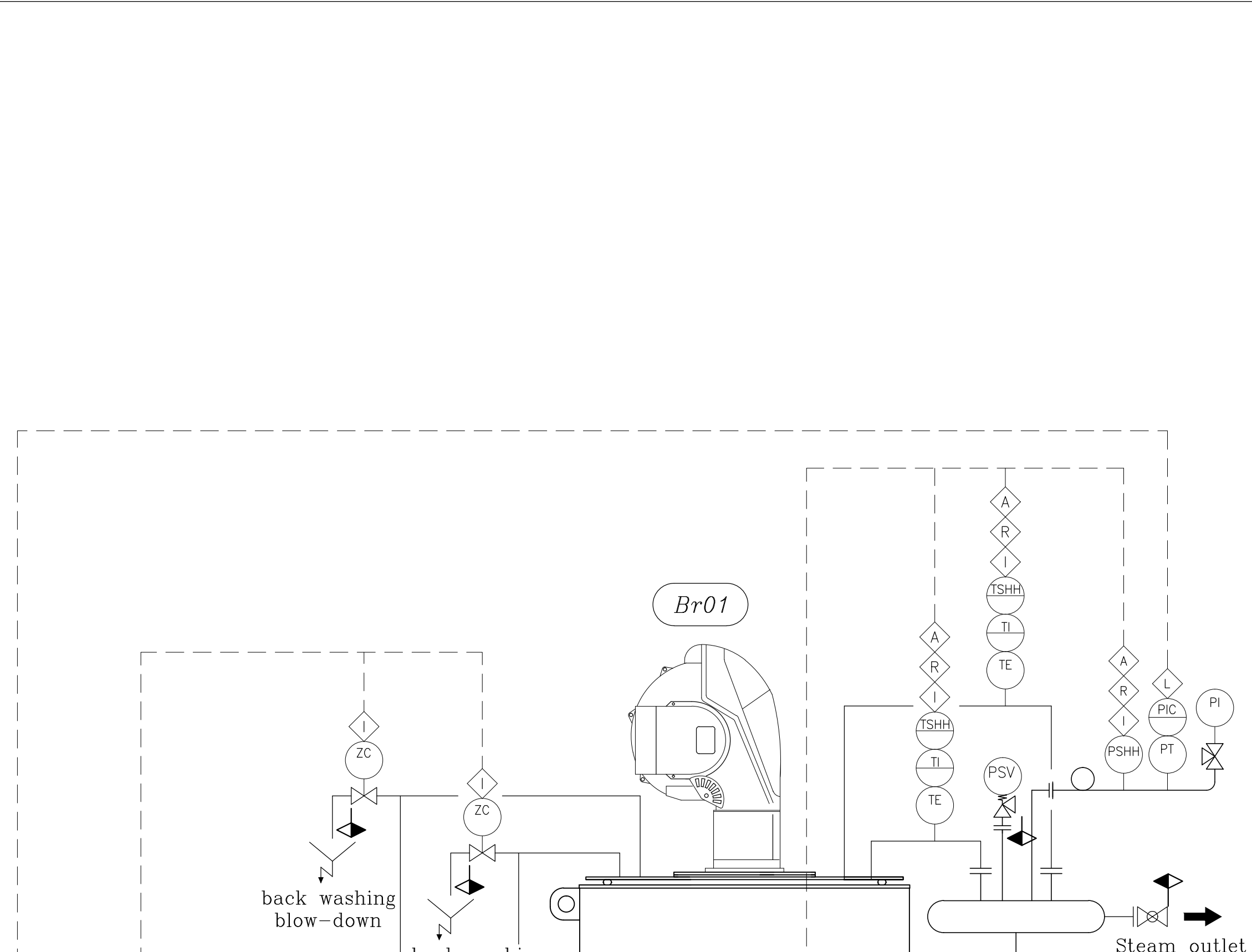


MODELS GMT 12-50



MODELS GMT 60-200



MODELS GMT 250-800

MODELS GMT 12-50
 BELT&PULLEY 1 PUMP FEEDING SYSTEM-1 COIL
 SISTEMA ALIMENTO 1 POMPA CON CINGHIA E PULEGGIA-1 PRINCIPIO
 MODELLI GMT 12-50

MODELS GMT 60-200
 1 PUMP FEEDING SYSTEM WITH JOINT-1 COIL
 SISTEMA ALIMENTO 1 POMPA CON GIUNTO- 1 PRINCIPIO
 MODELLI GMT 60-200

MODELS GMT 250-800
 2 PUMPS FEEDING SYSTEM WITH JOINT-2 COILS
 SISTEMA ALIMENTO 2 POMPE CON GIUNTO-2 PRINCIPI
 MODELLI GMT 250-800

SYMB	DESCRIPTION	DESCRIZIONE		
[Symbol]	SAFETY VALVE	VALVOLA DI SICUREZZA		
[Symbol]	BALL VALVE	VALVOLA A SFERA		
[Symbol]	GLOBE VALVE	VALVOLA A FLUSSO AVVIATO		
[Symbol]	CHECK VALVE	VALVOLA DI RITEGNO		
[Symbol]	CENTRIFUGAL PUMP	POMPA CENTRIFUGA		
[Symbol]	FLEXIBLE HOSE	TUBO FLESSIBILE		
[Symbol]	MOTORE	MOTOR		
[Symbol]	STRUMENTO MONTATO SU CALDAIA	INSTRUMENT MOUNTED ON BOILER		
[Symbol]	STRUMENTO INSTALLATO NEL QUADRO	INSTRUMENT INSTALLED IN CONTROL PANEL		
ITEM	DESCRIPTION-DESCRIZIONE			
B01	STEAM GENERATOR GMT-V-GENERATORE DI VAPORE GMT-V			
Br01	BURNER-BRUCIATORE			
TC01	CONTROL PANEL-QUADRO ELETTRICO			
P01-P02	FEED WATER PUMP-POMPA ALIMENTO ACQUA			
SYMB	INSTRUMENTATION	STRUMENTAZIONE		
TSHH	TEMPERATURE SWITCH HIGH	TERMOSTATO DI MASSIMA		
TE	TEMPERATURE ELEMENT	SONDA TEMPERATURA		
TI	TEMPERATURE GAUGE	TERMOMETRO		
PI	PRESSURE INDICATOR	INDICATORE DI PRESSIONE		
PT	PRESSURE TRANSDUCER	TRASDUTTORE DI PRESSIONE		
PSHH	PRESSURE SWITCH HIGH-HIGH	PRESSOSTATO SICUREZZA ALTA PRESSIONE		
PIC	PRESSURE INDICATOR/CONTROL	INDICATORE/CONTROLLO PRESSIONE		
PSH	PRESSURE SWITCH HIGH	PRESSOSTATO ALTA PRESSIONE		
PSV	PRESSURE SAFETY VALVE	VALVOLA SICUREZZA		
ZC	CLOSING MICROSWITCH	FINECORSA CHIUSURA		
FSL	MINIMUM FLOW SWITCH	FLUSSOSTATO DI MINIMA		
A	ALARM	ALLARME		
I	INTERLOCKING	INTERBLOCCO		
R	MANUAL RESET	RIARMO MANUALE		
L	LOGIC	LOGICA		
REV.	DATA	MODIFICHE	DIS.	APP.

GARIONI NAVAL YARD SUPPLY

INDICAZIONE A QUADRO CONTROL PANEL INDICATION
 INDICAZIONE LOCALE LOCAL INDICATION

WATER/STEAM
 FUEL
 ELECTRICAL LINE

Viale dei Caduti 3
 25030 CASTELMELLA (BS)
 Tel. (030) 2681541 r.a
 Fax (030) 2680910

**GMT-V STANDARD
 STANDARD ARRANGIAMENT
 P&I Drawing**

COMMESSA - REVISIONE 0
 SOSTITUISCE IL - SOSTITUITO DAL -

DISEGNATO FS VERIFICATO - APPROVATO PA SCALA - DATA 18/03/11
 DISEGNO N. PID 1371

QUESTO DISEGNO E' DI NOSTRA ESCLUSIVA PROPRIETA' E' VIETATO A TERMINI DI LEGGE RIPRODURLO O DIVULGARLO A TERZI SENZA LA NOSTRA AUTORIZZAZIONE