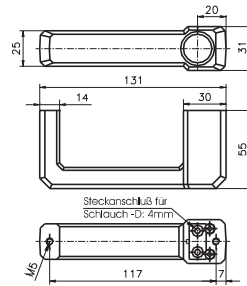
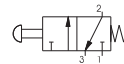
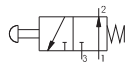


Drucktaster-Federrückstellung

Bestellnummer
105.32.6.40
Funktion
F A=Grundstellung offen
C=Grundstellung geschlossen



Gewicht 165 g
Betätigungskraft 14 N



technische Daten	Medium	Betriebsdruck max (bar)	Temperaturbereich °C	Durchfluß bei 6 bar mit $\Delta p=1$ (NI/min)	Nennweite (mm)	Arbeitsanschluss
	gefilterte und geölte Druckluft	10	-5 ÷ +70	120	2,5	M5 Steckanschluss Schlauch $\varnothing 4$

Drucktaster-Federrückstellung

5/2

Bestellnummer

5/2

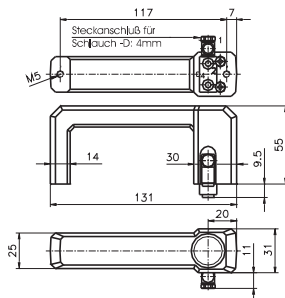
Drucktaster-Federrückstellung

Anschluss links

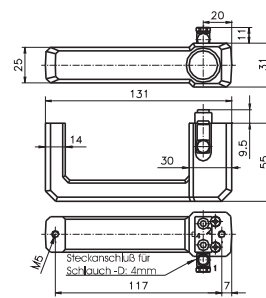
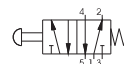
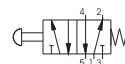
Anschluss links

105.52.6.1

Ausführung
I 40=Anschluss links
 40D=Anschluss rechts



Gewicht 190 g
Betätigungskraft 14 N



Gewicht 190 g
Betätigungskraft 14 N

technische Daten	Medium	Betriebsdruck max (bar)	Temperaturbereich °C	Durchfluß bei 6 bar mit $\Delta p=1$ (NI/min)	Nennweite (mm)	Arbeitsanschluss
	gefilterte und geölte Druckluft	10	-5 ÷ +70	120	2,5	M5 Steckanschluss Schlauch $\varnothing 4$