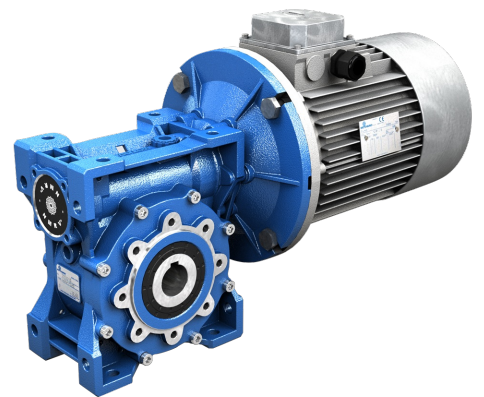


# PRODUCT DATASHEET



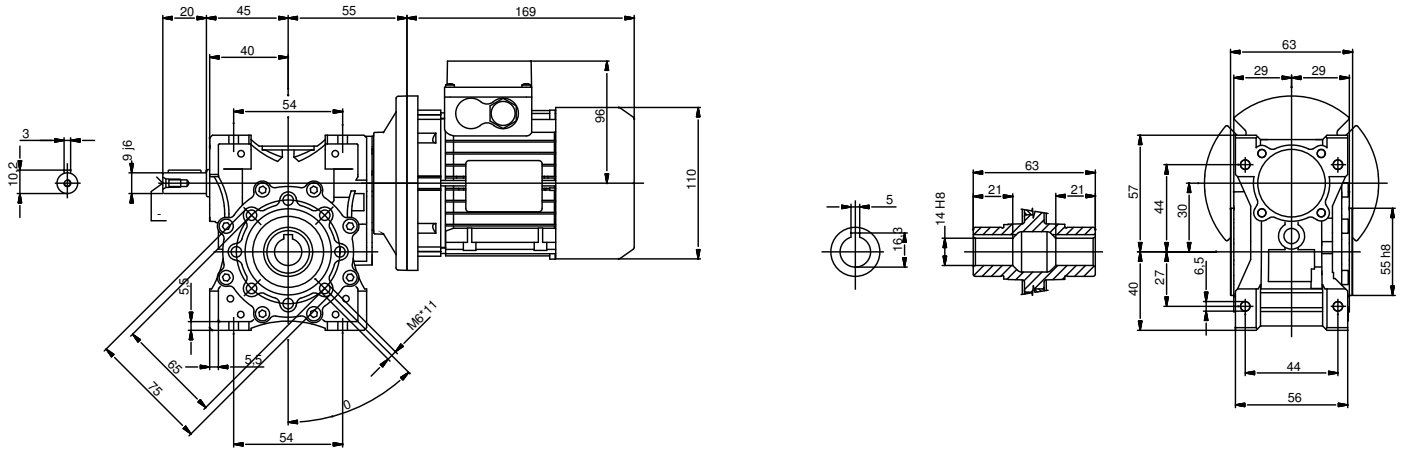
MOTORIDUTTORE A VITE  
**SENZA FINE CON**  
ACCESSORI/MOTORE

**DATA** 30.09.2020  
**CLIENTE** PARTELLI

CARATTERISTICA	VALORE
<b>Motore/Motoinverter</b>	Con Motore
<b>Norme</b>	No
<b>Vite S.Fine</b>	PAM NMRV
<b>Grandezza</b>	030
<b>Rapporto (i)</b>	20,0
<b>Dim.Entrata</b>	Ø120x9 (IEC56 B5)
<b>Dim.Albero Uscita Cavo</b>	Ø14
<b>Vite Bisporgente</b>	No
<b>Piazzamento</b>	U
<b>Flangia Uscita</b>	No.
<b>Albero Accessorio</b>	No
<b>Coprismozzo</b>	No
<b>Braccio Reazione</b>	No
<b>VI-An.Tenuta Uscita</b>	NBR-Nitrile
<b>VI-An.Tenuta Entrata</b>	ACM-Poliacrilato
<b>VI-Cuscinetti Uscita</b>	Sfere
<b>VI-Lubrificazione</b>	Eni Telium VSF 320
<b>Verniciatura</b>	Blu Ral 5010
<b>Fornitore</b>	Motovario
<b>Norme</b>	CE
<b>Motore</b>	Trifase
<b>Grandezza</b>	056
<b>Serie</b>	Efficienza Standard
<b>Poli</b>	4
<b>Esecuzione Elettrica</b>	Std (Toll.Tensione +/-10%)
<b>Servizio</b>	S1
<b>Tensione</b>	230/400-265/460 V
<b>Frequenza</b>	50-60 Hz
<b>Potenza</b>	0,09-0,11 kW
<b>Raffreddamento</b>	Autoventilato
<b>Forma Costruttiva</b>	B5
<b>Morsettiera</b>	Pos.1
<b>Dim.Flange</b>	Ø120
<b>Dim.Albero (DE)</b>	Ø9x20
<b>Estremità Post.Albero(NDE)</b>	No
<b>Classe Isolamento</b>	F
<b>Grado Protezione</b>	IP55
<b>Termoprotettori</b>	No
<b>Condizioni Ambientali</b>	Standard
<b>Scaldiglie</b>	No

CARATTERISTICA	VALORE
<b>Scarico Condensa</b>	No
<b>Dispositivi</b>	No
<b>Accessori</b>	Nessuno
<b>Coprimorsettiera</b>	Alluminio
<b>Ventola</b>	Plastica
<b>Copriventola</b>	Standard
<b>MO-Note</b>	No

Valori espressi in [mm]



## 0,09 kW (50Hz)

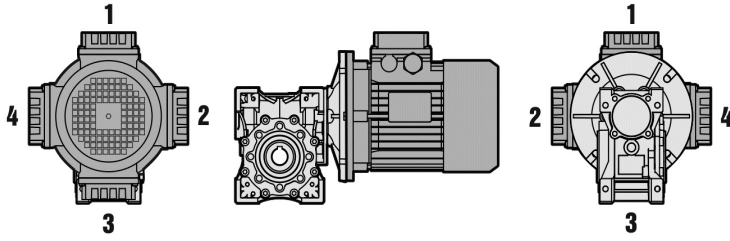
n2 [rpm]	M2 [Nm]	fs	i	Riduttore	Motore	Fr2 [N]
63,0	10	1,8	20,00	NMRV030	TS56B4	948
43,0	14	1,4	20,00	NMRV030	TS63A6	1098

## 0,09 kW (60Hz)

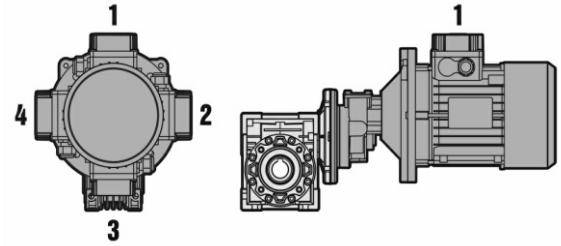
n2 [rpm]	M2 [Nm]	fs	i	Riduttore	Motore	Fr2 [N]
81,0	8	2,2	20,00	NMRV030	TS56B4	880
54,0	12	1,6	20,00	NMRV030	TS63A6	1015

Nel caso di particolari esigenze specificare in fase di ordine la posizione della morsettiera come da schema. Se non diversamente specificato, il gruppo viene fornito con morsettiera in pos.1.  
 Posizione morsettiera sempre riferita alla posizione HA31.

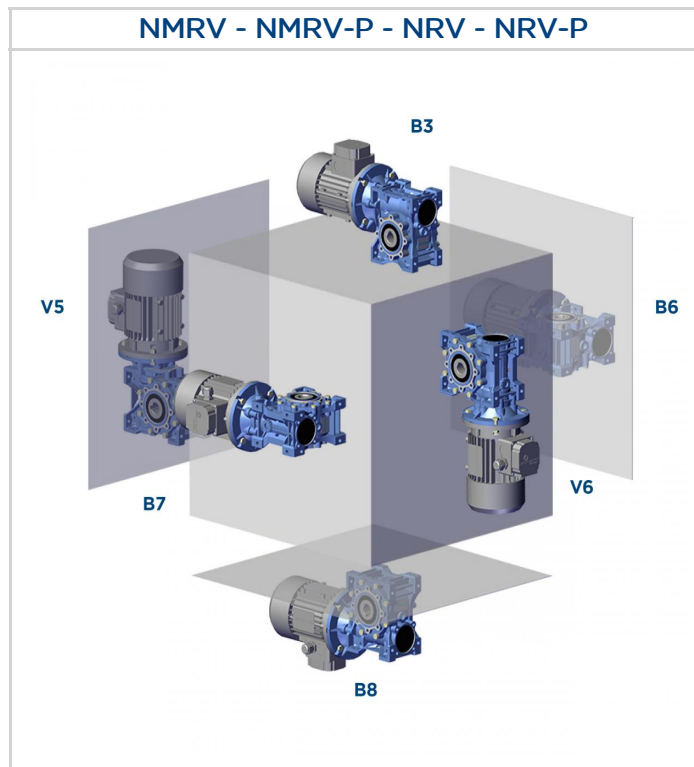
**NMRV - NMRV-P - SW**



**HA31+NMRV/SW**

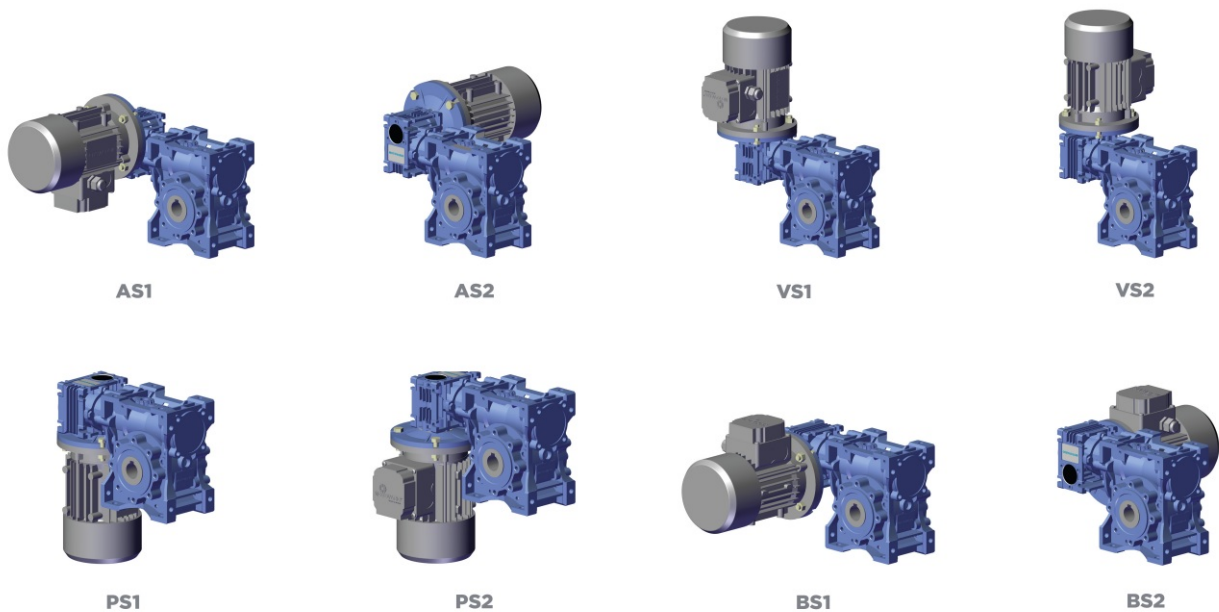


La posizione di montaggio identifica l'orientamento del riduttore nello spazio. Quando possibile privilegiare la posizione di montaggio B3, in quanto da un punto di vista tecnico garantisce minor sbattimento d'olio, miglior lubrificazione e minor riscaldamento.



## Esecuzione

**NMRV/NMRV-P+NMRV/NMRV-P - NRV/NRV-P+NMRV/NMRV-P**



- I riduttori delle gr. 025 - 030 - 040 - 050 - 063 - 075 - 090 - 105 - 110 - 130 - 150 vengono forniti completi di lubrificante a vita, olio a base sintetica, ENI TELIUM VSF. Possono essere montati in tutte le posizioni di montaggio previste a catalogo, tranne le gr. NMRV 090 - 110 e NRV 075 - 090 - 110 per la quale occorre specificare la posizione di montaggio prevista.
- Per le gr. 130 e 150 occorre sempre specificare la posizione di montaggio, se questo non avviene i riduttori vengono forniti con le q.tà di olio relative alla pos. B3.
- Solo i riduttori delle gr. 130 e 150 sono provvisti dei tappi di carico/sfiato, livello e scarico olio.
- Le precoppie vengono fornite complete di lubrificante a vita, olio a base sintetica, ENI TELIUM VSF. La lubrificazione della precoppia è separata da quella del riduttore a vite.

Si raccomanda, effettuata l'installazione, di sostituire il tappo chiuso, utilizzato per il trasporto, con il tappo di sfiato fornito a corredo.

Quantità in litri -

NMRV	025	030	040	050	130	150
B3	0,02	0,04	0,08	0,15	4,5	7
B8					3,3	5,1
B6-B7					3,5	5,4
V5					4,5	7
V6					3,3	5,1

NMRV-P	063	075	090	110
B3	0,33	0,55	1,15	1,6
B8				
B6-B7				
V5				
V6				

SW	030	040	050	063	075	090	105
B3	0,04	0,08	0,15	0,3	0,55	1	1,6
B8							
B6-B7							
V5							
V6							

HW	HW030		HW040	
	NMRV-P063	NMRV-P075	NMRV-P090	NMRV-P110
B3-B6-B7-B8-V5-V6	0,06	0,09	0,11	0,12

H	A31
B3-B5	0,07

NMRV	063	075	090	105	110
B3	0,3	0,55	1	1,6	3
B8					2,2
B6-B7					2,5
V5					3
V6					2,2

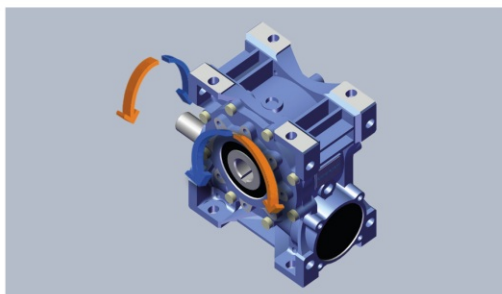
Il senso di rotazione dell'elica è destro.

## SENSO DI ROTAZIONE - ALBERO VELOCE

NMRV - NRV - SW - ISW

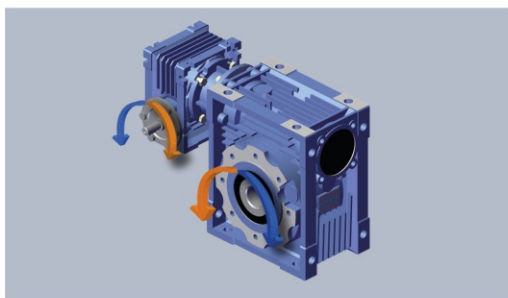


PIAZZAMENTO B3

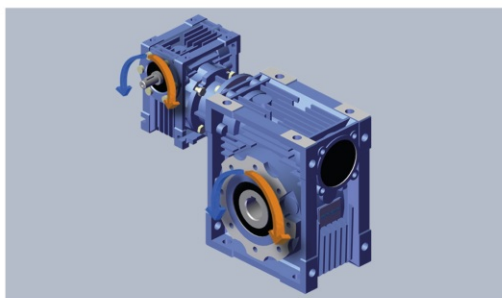


PIAZZAMENTO B8

NMRV + NMRV - SW + SW - NRV + NMRV - ISW + SW



PIAZZAMENTO AS1



PIAZZAMENTO BS1